



rafuna

わたしの肌は、
いつでもラフな着心地。

1 日中つけているものだからこそ
メイクをするほどに肌をいたわり
らしさを表現したい。

毎日使うものだからこそ
誰でも簡単に使いやすく、よりシンプルに。
ずっとつかれない心地よさを届けたい。

そんな欲張りな願いを叶えるメイクブランド。
自分らしく輝く、未来のために。

“rafuna”

radiant + future + natural

輝く

未来

ありのまま

“ラフ”にキレイに。

堅苦しくなく、気負わない、ラフな暮らしと明るい未来を。



目指したのは失敗しないメイク

メイクって本当は楽しいはずなのに、いつからだろう
億劫に感じ始めたのは…

たくさんのアイテムを使いこなせない
うまく仕上がらない…

たどり着いたのは、オトナのメイクは足し算ではなく
「引き算」で完成するということ。
シンプルさが生み出す心地よいラフなメイク。

テクニックいらずで簡単にキレイになれる
楽しいメイクタイムを届けたい。

そんな想いから開発が始まりました。





すべての大人女性に寄り添う ラフじゃない“rafuna”のこだわり

スキンケア発想のメイク体験

メイクには肌を美しく見せるためだけではなく、肌を守るという大切な使命があります。創業当初から肌へのやさしさを追求してきたスキンケアメーカーだからこそ、大人の「肌悩み」×「メイク悩み」に着目した美容液成分を配合しました。

テクニックいらずでキレイな仕上がり

〈ベースメイク〉

毛穴・シミ・くすみをカバーしたいけど時間はかけたくない、ナチュラルな仕上がりがいい。そんな声に耳を傾け、素肌にならずに快適な使い心地を目指しました。高保湿でのびが良く、素早く肌になじむテクスチャを追求し、カバー力があるのにナチュラルな仕上がりを実現しました。

だれもがメイクを楽しめるように

肌が弱い方でもメイクを楽しんでいただけるように、パッチテスト、アレルギーテスト、スティンギングテスト(低刺激性化粧品テスト)の3種のテストをクリア*しました。長時間肌につけるものだからこそ、つけた瞬間の心地よさ、メイク直しを忘れるほどの肌の快適さにこだわった処方設計です。

〈ポイントメイク〉

くすみをカバーしながら表情を明るく、相手に与える印象を左右するからこそ毎日使いやすいカラーや質感を追求しました。自然な血色感*を引き出すデイリーユースな美発色、細部にもこだわった高い操作性は、キマってる感を出しすぎないこねた美しさを叶えます。

* メーキャップ効果による

“rafuna” 7つの共通フリー

紫外線吸収剤、鉱物油、合成香料、タール系色素、
エタノール、石油系界面活性剤、パラベン

※ すべての方にアレルギーや皮膚刺激が起こらないというわけではありません





rafuna
base make

Whitening Veil Primer
Moisture Lift Foundation
Smooth Lift Powder Foundation
Whitening Sheer Loose Powder

こんな方に
おすすめ!

- ☑メイク中も美白*¹ケアをしたい
- ☑シミ、くすみが気になる
- ☑化粧ノリが気になる

肌にとけこむ自然な輝き。
「美白*¹×UVカット」を両立した
プライマー。

のびが良く素肌と一体化するようになじみ、
キメをなめらかに整えます。
有効成分トラネキサム酸、
グリチルリチン酸2Kを配合。



ご使用の目安



パール粒大 2個分

医薬部外品

SPF29 PA+++

ホワイトニングヴェールプライマー

〈薬用美白*¹メイクアップベース〉 40g

¥4,620(税込)



*1 メラニンの生成をおさえ、シミ・そばかすを防ぐこと

使い方 忙しい朝もすばやくなじむ



両手で、「スイーツ」

適量を出し、両手のひら全体に広げます。



両手で、「トントン、スリリ」

中心から外側に向かってやさしくおさえる
ようになじませます。

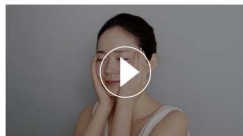


お肌に、「ピタッ」

両手で顔全体を包み込み、手で温めなが
らさらに肌になじませます。

point

目もとや口もととは指を使ってなじませます。乾燥する部分は重ねづけ
することをおすすめします。



how to
use



特長成分

トラネキサム酸

【有効成分】

シミの元となるメラニンを抑制する
効果のあるアミノ酸。

グリチルリチン酸2K

【有効成分】

マメ科の甘草から抽出した、肌あれ
を防ぐ効果のある成分。

シルバーバイン果実エキス

【整肌成分】

日本語ではマクタビ、夏梅と呼ばれ
るキウイフルーツと同じ科に属する
植物。

アルテミアエキス

【整肌成分】

ソルトレイクや死海などの高塩濃度の
湖に生息する水洋プランクトンのア
ルテミアから抽出されたエキス。

こんな方に
おすすめ!

- ✓ シミ、くすみ、毛穴を隠したい
- ✓ ツヤはほしいけどテカリたくない
- ✓ カバー力はほしいけど軽いつけ心地がいい

艶めくうるおい肌。

「カバー力×軽さ」を兼ね備えた、
あがる*²クリームファンデーション。

肌の呼吸を妨げない軽やかなつけ心地なのに、
吸いつくような密着力で、
毛穴やくすみなどの肌悩みをムラなくカバー。
重ねても厚塗り感を感じにくく、
うるおいとツヤのある肌に仕上げます。

SPF35 PA++

モイスチュアリフトファンデーション

〈クリームファンデーション〉 全3色 各20g
¥4,730(税込)



ご使用の目安



パール粒大 2個分



*² メイクアップ効果による

使い方 高いラasting力で1日中気分もあがる



手のひらに、「チョン」

適量を手のひらに出します。



指の腹で、「トントン、スルリ」

中心から外側に向かって、指の腹でのぼしながらやさしくタッピングするように塗ります。

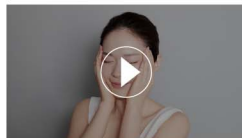


お肌に、「キュツ」

両手で顔全体を包み込み、フェイスラインをあげるように肌になじませます。

point

使う指は中指と薬指がおすすめです。シミやくすみが気になる部分には重ねづけしましょう。最後にスポンジで軽くおさえるようにすると密着度があがります。



how to
use



特長成分

パチルス/ダイズ発酵エキス
【整肌成分】

バミューダ諸島で採取したプランクトンエキス。

ツボクサ葉エキス
【保湿成分】

マダガスカル産の手摘ツボクサから抽出したエキス。

ヒマワリ芽エキス
【整肌成分】

ヒマワリの濃縮発芽成分にトコフェロールを加えた成分。

ゲンチアナ根エキス
【整肌成分】

リンドウ科のゲンチアナの塊根から抽出されたエキス。

こんな方に
おすすめ!

- ✓ 粉っぽさが苦手
- ✓ パウダーの乾燥が気になる
- ✓ 短時間でカバーしたい

魅せるなめらか肌。

陶器肌に仕上げる「湿式タイプ」の
新感覚パウダーファンデーション。

美容液とパウダーを結合した

“湿式製法”でふんわり感を維持しながらも、

しっとりとなめらかな肌に仕上げます。

下地後、これひとつでフィニッシュできる

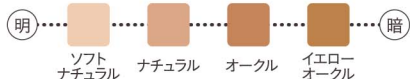
カバー力を目指しました。

SPF26 PA++

スームスリフトパウダーファンデーション (スポンジ付)

〈パウダーファンデーション〉 レフィル 全4色 各9g
¥4,400(税込)

スームスリフトパウダーファンデーション ケース(別売)
¥1,540(税込)



ご使用の目安



スポンジ
約半分のみ



before

after

使い方 これひとつで手軽にキマって時短も叶う



スポンジで、「スーツ」

スポンジの約半分にとります。



手の甲に、「トントン」

手の甲で余分なパウダーを落とすスポンジになじませます。

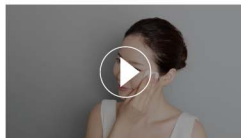


お肌に、「ポンポン」

中心から外側に向かって、軽くおさえるように全体に薄く塗り広げます。

point

カバー力を高めたい部分は重ねづけすることをおすすめします。目もと、小鼻、フェイスラインはスポンジに残ったパウダーで薄づきにすると立体的で自然に仕上がります。



how to
use



特長成分

パチルス/ダイズ発酵エキス
【整肌成分】

パミュダ諸島で採取したブランクトンエキス。

クダモノトケイソウ果実エキス
【整肌成分】

クダモノトケイソウ(パッションフルーツ)由来の原料。

加水分解ローヤルゼリータンパク
【保湿成分】

必須アミノ酸をはじめビタミンやミネラルを豊富にバランスよく含む。

グルコシルヘスペリジン
【整肌成分】

ポリフェノールの一種であるヘスペリジンにグルコースを結合させた成分。

こんな方に
おすすめ!

- ✓ 美白*¹ケアを毎日したい
- ✓ メイクもちが気になる
- ✓ 毛穴を隠したい

明るく、透きとおる肌*²へ。
トーンアップ*²し、ノイズレスな肌に仕上げる
ルースパウダー。

2種類の微細パウダーが化粧崩れを抑え、
キメ細やかな肌をキープします。
有効成分トラネキサム酸、
グリチルレチン酸ステアリルを配合。



医薬部外品

ホワイティングシアルースパウダー
(パフ付)
〈薬用美白*¹フェイスパウダー〉 10g
¥5,500(税込)

ご使用の目安 適量



*1 メラニンの生成をおさえ、シミ・そばかすを防ぐこと
*2 メークアップ効果による

使い方 メイク仕上がりでも、お直しでも◎



ケースを、「トントントン」

ケースを軽くたたくようにして、適量をパフにとります。



パフを、「トントントン」

パフについた余分なパウダーを落とします。



お肌に、「ポンポン」

中心から外側に向かって、軽くおさえるように全体に薄く広げます。

point

皮脂の出やすいTゾーンを中心に塗布し、小鼻の周りなどはパフを折るようにして、軽くおさえるのがおすすめです。



how to
use



特長成分

トラネキサム酸
【有効成分】

シミの元となるメラニンを抑制する効果のあるアミノ酸。

グリチルレチン酸ステアリル
【有効成分】

マメ科の甘草から抽出した、肌あれを防ぐ効果のある成分。

グリシン亜鉛
【整肌成分】

必須ミネラルである亜鉛とアミノ酸の一種であるグリシンを複合した成分。

シュガースクワラン
【保湿成分】

保湿性に優れたエモリエント剤として有効なエコサート認証原料。





rafuna
point make

Designing Eye Color
Sheer Blush
Base Up Eyeliner
Grow Up Mascara
Natural Color Lip
Moisture Lip Cream

こんな方に
おすすめ!

- ✓ 目元のくすみが気になる
- ✓ 粉とびが気になる
- ✓ 使わない色だけ残ってしまう

上品でより引き締まった目元へ。
2つの機能を両立した
「捨て色なし」のアイカラー。

アイシャドウ×アイブローを兼ね備えたマルチパレット。
上品な輝きのパールがツヤ感と立体感を引き出し
印象的な目元に仕上げます。
使いやすいベーシックカラーを組み合わせた4色。



デザインングアイカラー (ブラシ&チップ付)

〈アイシャドウ・アイブロー〉 全2色 各4.4g
¥6,380(税込)



ナチュラルブラウン (01)

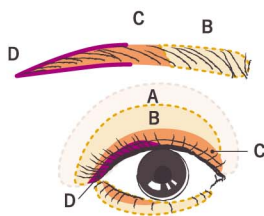


ピンクブラウン (02)



使い方

ひとつで2役、目元に自然な一体感



アイブローの描き方

- ① Dで眉山〜眉尻の輪郭を描きます。
- ② Cで眉中〜眉尻の毛を足すようにして描きます。
- ③ Bで眉中〜眉頭にかけての隙間を埋めます。

アイシャドウの描き方

- ① Aをアイホール全体に塗ります。
- ② Dをまつ毛の際、目尻に細く塗ります。
- ③ Cを二重幅、下まぶたの目尻に塗ります。
- ④ Bを二重幅より少し広めに塗って全体のグラデーションを整えます。

point

Bを眉全体にふんわりなじませると自然な仕上がりに。また涙袋にも薄く塗ると立体的な目元に仕上がります。



how to
use



特長成分

リンゴ酸ジイソステアリル
【保湿成分】

高粘度の透明液体で、べたつきが比較的少ない保湿成分。

野菜油
【保湿成分】

ヤシ・パーム・ナタネなど環境にやさしい植物由来100%のエモリエント成分。

グルコシルヘスペリジン
【整肌成分】

ポリフェノールの一種であるヘスペリジンにグルコースを結合させた成分。

こんな方に
おすすめ!

- ☑ くすみをカバー*したい
- ☑ 自然な血色感*がほしい
- ☑ 顔に立体感がほしい

内からにじみ出る上品な血色感*。
重ね塗りで調整しやすく、
メリハリのある顔立ちを叶えるブラッシュ。

やさしい発色のチークカラーで
表情に自然な温かみを与えます。
繊細パールのハイライトを組み合わせることで、
ハリツヤあふれる立体感を演出します。



シアーブラッシュ
〈チーク〉 全2色 各7g
¥5,280(税込)
メイクアップブラシ(別売)
¥2,200(税込)



ピンク(01)

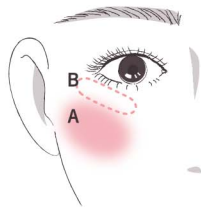


コーラル(02)



* メイクアップ効果による

使い方 好みの発色でふんわり色づく



チーク・ハイライトの描き方

- ① チークパウダーをブラシに含ませ、手の甲でなじませます。
- ② 頬の中央からフェイスラインへ向かってふんわりぼかします。
- ③ ハイライトを頬の高い位置にぼかします。

point

重ね塗りで好みの発色に調整できます。



how to
use



特長成分

キイチゴ果実エキス 【整肌成分】

バラ科植物キイチゴ(ヨーロッパキイチゴズベリー)の果実から得られるエキス。

オリザノール 【整肌成分】

米ぬか油、胚芽油から得られ、肌を整える成分。

オリーブ果実油 【保湿成分】

モクセイ科植物オリーブの果実から搾取した成分。肌を柔軟にする保湿成分。

こんな方に
おすすめ!

- ✓ ラインを引くのが苦手
- ✓ 瞳を大きくみせたい
- ✓ 1日中きれいなラインをキープしたい

描くほどに美しい目元へ。
印象的で引き締まった瞳に導く
アイライナー。

適度にコシのある筆繊維が
目元の凹凸にフィットするなめらかな描き心地で、
極細筆はまつ毛の隙間や目尻などの細かい部分にも最適。
汗や水、こすれに強く、1日中美しい仕上がりが持続します。



ウォーターブルーフ

ベースアップアイライナー

0.6mL ￥3,960(税込)

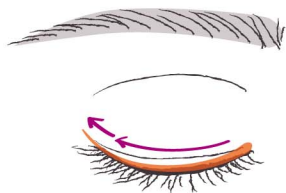


ブラック(01)



使い方

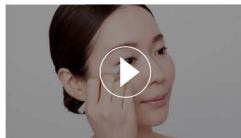
根元ケアを意識しながら丁寧に



- ① まつ毛の隙間を埋めるようにして細くラインを引きます。
- ② 自然に流すように目尻のラインを引きます。

point

筆先を使って色をのせると自然できれいなラインに仕上がります。



how to
use



特長成分

バイタルプロテクトP[※]
【保湿・整肌成分】

2つのペプチドを混合した化粧品原料
でうるおいとハリを与える。

セイヨウアカマツ球果
エキス【整肌成分】

マツ科植物セイヨウアカマツの球果
から抽出し、精製されたエキスで多糖
類、アミノ酸を含む。

パンテノール
【整肌成分】

パントテン酸のアルコール誘導体で
肌を整える成分。

リンゴ果実培養細胞
エキス【整肌成分】

西洋リンゴの一種ウトビラー・スバ
トラウバーの幹細胞培養物から得ら
れたエキス。

※ バルミトイルジペプチド-5ジアミノブチロイルヒドロキシトレオニン、バルミトイルジペプチド-5ジアミノヒドロキシ酪酸

こんな方に
おすすめ!

- ✓ まつ毛を長くみせたい
- ✓ 瞳を大きくみせたい
- ✓ 1日中きれいなカールをキープしたい

毛先まで美しい上向きまつ毛を叶える。
「まつ毛ケア×セパレートロング」
マスカラ。

まつ毛1本1本を逃さずキャッチし、
根元からのカールアップで自然なボリュームを与えます。
汗や水に強く、にじみにくいのに
お湯で落とせるフィルムコート処方。



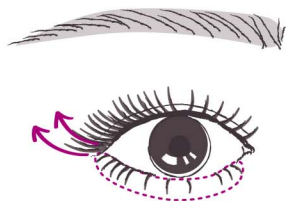
ウォータープルーフ

グロウアップマスカラ

全2色 各6mL ¥4,180(税込)



使い方 細かいまつ毛もしっかりキャッチ



- ① 上まつ毛の根元から持ち上げるようにして、左右に動かしながら毛先に向かってスッと引き上げます。
- ② ブラシに残った液で下まつ毛にも塗ります。

point

ボリュームや長さを出したい部分は、ブラシを縦にして塗ると◎



how to use



特長成分

バイタルプロテクトP[®]
【保湿・ヘアコンディショニング成分】

2つのペプチドを混合した化粧品原料でうるおいとハリを与える。

セイヨウアカマツ球果エキス 【ヘアコンディショニング成分】

マツ科植物セイヨウアカマツの球果から抽出し、精製されたエキスで多糖類、アミノ酸を含む。

パンテノール
【ヘアコンディショニング成分】

パンテノール酸のアルコール誘導体で肌を整える成分。

アカツメクサ花エキス
【ヘアコンディショニング成分】

マメ科の多年草アカツメクサの花から抽出したエキス。イソフラボン、フラボノイド、クマリンを多く含む。

※ バルミトイルジペプチド-5ジアミノブチロイルヒドロキシトレオニン、バルミトイルジペプチド-5ジアミノヒドロキシ酪酸

こんな方に
おすすめ!

- ✓唇の乾燥による縦ジワが気になる
- ✓リップメイクによる唇あれが気になる
- ✓自然な血色感*がほしい

すーとなじんでほんのり染まる。
透け感のある発色で、
自然な血色感*を彩るカラーリップ。

カサつきがちな唇をケアしながらも、
奥行きのある色彩でくすみをカバー*。
縦ジワが目立たない
艶やかで美しい唇を演出します。



ナチュラルカラーリップ

〈口紅〉 全2色 各3.9g
¥3,850(税込)



使い方

細すぎないから塗りやすい

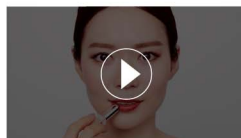
* メーキャップ効果による



- ① 下唇全体にひと塗りし、上下の唇を軽くすり合わせます。
- ② 全体に薄くひと塗りして形を整えます。

point

発色とツヤ感をより引き出したい時は、重ね塗りがおすすめです。



how to
use



特長成分

スクワラン 【保湿成分】

スペインのオリーブを原料とした、
100%天然植物由来のエモリエント
成分。

ダイマージリノール 酸ダイマージ リノレイル 【保湿成分】

高粘性でリッチ感のある植物由来
の液状エステルで、密着性、ツヤ、発色
を良くする。

トコフェロール 【保湿成分】

大豆などから得られるビタミンEの
一種で、肌をすこやかに保つ。

こんな方に
おすすめ!

- ✓ 唇の乾燥による縦ジワが気になる
- ✓ 唇あれを防ぎたい
- ✓ リップクリームのベタつきが苦手

なめらかでふっくらとした唇に。
とろけるようなじみ、
うるおい続く高保湿リップクリーム。

デリケートな唇をうるおいヴェールで包み、
ふっくらとした唇に整えます。
口紅の下地やおやすみ前の
リップトリートメントとしてもお使いいただけます。



オレンジ精油
の香り

モイスチュアリップクリーム

3g ¥2,200(税込)



使い方

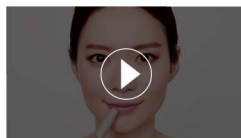
いつでもどこでも、ぷるぷるな唇に



- ① 口を軽く開け、唇の中央から外側に向かって円を描くように塗ります。
- ② 全体にうすくひと塗りして仕上げます。

point

唇の縦ジワに塗り込むように意識するとムラなく塗ることができます。



how to
use



特長成分

スクワラン

【保湿成分】

オリーブとサトウキビを原料とした、100%天然植物由来のエモリエント成分。

マリンブラセンタ[®]※

【保湿成分】

鮭卵巣膜から独自の製法により抽出したブラセンタエキス。アミノ酸、ムコ多糖類を含む低分子の原料。

※ 加水分解サケ卵巣膜エキス

ヘキサペプチド-3

【保湿成分】

アラニン・アスパラギン・ロイシン・リシン・プロリンなどを含む合成ペプチド。

トコフェロール

【保湿成分】

大豆などから得られるビタミンEの一種で、肌をすこやかに保つ。

product line up

base make



医薬部外品



**ホワイトニングヴェール
プライマー**
〈薬用美白*メイクアップベース〉
40g ¥4,620(税込)



ピンク ナチュラル ベージュ



**モイスチュアリフト
ファンデーション**
〈クリームファンデーション〉
全3色 各20g ¥4,730(税込)



ソフト ナチュラル オークル イエロー オークル



**スムースリフトパウダー
ファンデーション(スポンジ付)**
〈パウダーファンデーション〉
レフィル 全4色 各9g ¥4,400(税込)
**スムースリフトパウダー
ファンデーション ケース(別売)**
¥1,540(税込)



医薬部外品



**ホワイトニングシア
ルースパウダー(パフ付)**
〈薬用美白*フェイスパウダー〉
10g ¥5,500(税込)

*メラニンの生成をおさえ、シミ・そばかすを防ぐこと

point make



ナチュラル ブラウン(01) ピンク ブラウン(02)



デザインングアイカラー
〈アイシャドウ・アイブロー〉
全2色 各4.4g ¥6,380(税込)



ピンク(01) コーラル(02)



シアーブラッシュ
〈チーク〉
全2色 各7g ¥5,280(税込)



ブラック(01)



ベースアップアイライナー
0.6mL ¥3,960(税込)



ブラック(01) ブラウン(02)



グロウアップマスカラ
全2色 各6mL ¥4,180(税込)

make up tool



ピンク ベージュ(01) テラコッタ レッド(02)



ナチュラルカラーリップ
〈口紅〉
全2色 各3.9g ¥3,850(税込)



モイスチュアリップクリーム
3g ¥2,200(税込)



メイクアップブラシ
¥2,200(税込)



101
e
+
s

1日中、傾かない 朝の仕上がり

スキンケア発想の美容液成分が
日中の乾燥から肌を守り、メイク崩れを防ぐ。
つけたてのナチュラル肌をキープし、
日中のめんどろなお直しからの解放で
上向き気分。

- ◆ 乾燥や皮脂によるヨレにつよい
- ◆ 高いラスティング力でお直しレス
- ◆ ナチュラルな美発色
- ◆ メイクをしながらスキンケア





目まぐるしい今日も、 パツとこなれ感

シンプルで使いやすいアイテムだから、
時間に追われながらも迷わず簡単に仕上がる。
薄づきながらも高いラस्टィング力で、
今日も崩さず凛とした印象に。

- ◆ だれでも簡単に使いこなせる
- ◆ 高いラस्टィング力でお直しレス
- ◆ 実用的なシンプルライン
- ◆ ナチュラルな美発色





うつり変わる大人の 肌悩みをカバーする

日々のメイクをケアタイムに。
大人の肌悩みをカバーしながらも
軽やかなメイクは女性らしさをぐっと引き出してくれる。

- ◆ シミ・くすみ・毛穴をカバー
- ◆ 軽やかなつけ心地
- ◆ 大人の肌悩みに着目した美容液成分配合
- ◆ メイクをしながらスキンケア



私たちが、ずっと大切にしてきたこと

化粧品は正しくご使用いただくことが、

美しさを追求する近道となります。

そしてお客様一人ひとりに合ったアイテムを選び、

正しくご使用いただくためには、

カウンセリングが大切であると私たちは考えております。

設立以来、商品知識を習得したスタッフを通じて商品を提供し、

お客様の肌・頭皮・髪の状態や悩みをカウンセリングすることで、

お客様へ「美」を提供することを心がけております。

お客様の美しさを最大限に引き出すために、

アジュバン製品正規取扱店*にて、

カウンセリングをお受けになってから

お買い求めください。

美しさに、正しくありたい。

株式会社 アジュバンコスメジャパン

〒650-0011 神戸市中央区下山手通五丁目5番5号

tel. 078-351-3100 www.adjuvant.co.jp

- 記載商品の表示価格は、希望小売価格です。
- このパンフレットの写真は全てイメージです。



本誌は環境に配慮し、植物由来の油を配合した「植物油インキ」を使用しています。

※アジュバン製品正規取扱店

理美容室・エステティックサロン・ネイルサロン・
アイラッシュサロン・美容クリニック等

rafuna
BRAND SITE

08-2311

